

MAPEFIX VE SF

Fixation chimique pour charges lourdes



DOMAINE D'APPLICATION

Mapefix VE SF est une résine permettant le scellement chimique de barres métalliques dans des trous pratiqués dans des matériaux de construction. Il s'agit d'un produit à deux composants sans styrène à base de résines vinylester.

Spécialement formulé pour la fixation de tiges filetées ou de barres métalliques à haute adhérence avec transmission de charge lourde sur supports pleins ou creux tels que béton non fissuré, béton allégé, pierre, bois, brique et parpaing.

Spécifique également pour la fixation de barres métalliques en zone tendue ou compressée dans du béton fissuré ou non fissuré, y compris dans les régions présentant un risque d'activité sismique.

Idéal aussi pour les fixations proches des bords ou avec des entraxes limités, grâce à l'absence de tensions typiques des fixations mécaniques à expansion.

L'utilisation de **Mapefix VE SF** est conseillée aussi pour les fixations en immersion ou soumises à l'humidité permanente, les environnements marins ou industriels exposés aux agressions chimiques, pour des températures de pose jusqu'à -10°C. Scellement horizontal, vertical ou incliné; l'application est possible sur un support humide ou mouillé au moment de la pose.

Mapefix VE SF est indiqué pour le scellement chimique d'éléments tels que :

- armatures de reprise et additionnelles ;
- fixations immergées ou en environnements humides ;
- fixations en environnements marins ou industriels ;
- rails de tramways ou chemins de ponts roulants ;
- équipements courants et sanitaires ;
- antennes et enseignes lumineuses ;
- pylônes ;
- barrières de sécurité.

CARACTÉRISTIQUES TECHNIQUES

Mapefix VE SF est une résine de scellement chimique livrée en cartouches de 300 ml et 420 ml, en 2 composants séparés A (résine) et B (durcisseur) déjà prédosés. Le mélange des 2 composants se produit au moment de l'extrusion grâce au mélangeur statique fourni avec le conditionnement, à visser sur la tête de la cartouche. Aucun mélange préliminaire des deux composants n'est requis. En cas d'utilisation partielle du produit, il est possible d'utiliser la quantité restante quelques jours plus tard en remplaçant le mélangeur d'origine obstrué par la résine polymérisée par un mélangeur neuf et propre.

Mapefix VE SF ne contient pas de styrène et peut être utilisé dans des locaux peu ventilés ou pour la fixation dans des trous de dimension réduite grâce à son faible retrait volumétrique.

Mapefix VE SF est un scellement chimique à base de résines vinylester sans styrène, idéal pour des applications sur de nombreux supports pleins ou creux, tels que :

- béton non fissuré ;
- béton allégé ;
- béton cellulaire ;

- maçonnerie ;
- brique ;
- pierre ;
- bois.

Mapefix VE SF est utilisable dans des trous réalisés avec des perceuses à rotation ou roto-percussion. Dans des supports creux, la rotation est conseillée.

Mapefix VE SF détient des agréments techniques européens ETA option 1 (scellement dans le béton dans des zones de tension ou de compression), ETA rebar (pour la reprise de fers à béton), un certificat de résistance au feu et un certificat de performance sismique ETA C1 (en zones sismiques).

Le **Mapefix VE SF** en conditionnement de 300 ml peut être appliqué avec le traditionnel pistolet pour silicone en cartouches de 50 mm de diamètre, pour autant qu'il soit suffisamment robuste. Les conditionnements de 420 ml nécessitent un pistolet spécifique pour cartouches de 65 mm de diamètre.

INDICATIONS IMPORTANTES

- Ne pas utiliser sur des surfaces poussiéreuses ou friables.
- Pour une utilisation sur des supports mouillés ou humides, contacter préalablement l'Assistance Technique MAPEI.
- Ne pas utiliser sur des surfaces présentant des traces d'huile, de graisse ou d'agent de décapage qui empêcheraient ou réduiraient l'adhérence.
- Ne pas appliquer à des températures inférieures à -10°C.
- Sur la pierre naturelle, vérifier le risque de tachage du support.
- Ne pas solliciter avec des charges avant durcissement complet Tcure (voir tableau 1).
- Ne pas utiliser dans des trous réalisés par carottage: utiliser dans ce cas **Mapefix EP 385** ou **Mapefix EP 585**.

PROCÉDURE D'APPLICATION

Préparation du scellement

La dimension du trou à pratiquer dans le support, la profondeur de l'ancrage, le diamètre de l'élément à sceller et les charges maximales admissibles doivent être dimensionnées et calculées par des personnes habilitées. Les tableaux suivants reprennent des suggestions de conception pratiques basées sur l'expérience de l'entreprise et sur des essais internes réalisés conformément aux directives EOTA (European Organization for Technical Assessment). MAPEI met à disposition un programme spécial (Mapefix Software Design) destiné à aider les concepteurs et techniciens à déterminer la taille adéquate des fixations simples ou multiples dans n'importe quel élément en béton. Contacter notre Assistance Technique.

Préparation dans des matériaux pleins

Percer le support au moyen d'une perceuse à rotation ou à roto-percussion en fonction de la nature du matériau. Éliminer la poussière et toute partie peu cohésive à l'intérieur du trou à l'aide d'air comprimé. Nettoyer les surfaces internes du trou avec un écouvillon adapté. Éliminer à nouveau la poussière et toute partie peu cohésive à l'intérieur du trou à l'aide d'air comprimé.

Préparation dans des matériaux creux

Percer le support au moyen d'une perceuse à rotation. Nettoyer les surfaces internes du trou avec un écouvillon adapté. Insérer dans le trou un tamis ou une cheville d'un diamètre et d'une longueur adaptée au trou. Il est très important de nettoyer soigneusement les trous pour que **Mapefix** puisse développer une performance mécanique maximale.

Préparation de la barre métallique

Nettoyer et dégraisser la barre métallique avant sa fixation dans le support. Éliminer tout résidu d'agent décoffrant.

Préparation de la résine pour la fixation chimique

Pour la cartouche de 300 ml, dévisser le bouchon de fermeture supérieur et couper l'extrémité des sachets blanc et noir dépassant de la cartouche. Cette opération n'est pas nécessaire pour la cartouche de 420 ml. Visser le mélangeur statique fourni avec chaque conditionnement sur la tête de la cartouche. Insérer la cartouche dans le pistolet à extruder. Éliminer la quantité des 3 premières pressions de résine qui pourrait ne pas être totalement homogène. Extruder la résine à l'intérieur du trou en partant du fond et jusqu'à remplissage complet. Insérer la barre métallique dans le trou avec un léger mouvement de rotation afin d'évacuer l'air contenu, jusqu'à ce que l'excès de résine ressorte du trou. L'insertion de la barre métallique doit se faire pendant le temps de prise initiale Tgel de la résine; la fixation ne pourra être sollicitée qu'après le durcissement final Tcure, comme indiqué dans le tableau 1.

Nettoyage

Pour le nettoyage des outils, utiliser des diluants en phase solvant classiques pour peintures.

CONSOMMATION

Selon le volume à remplir (voir tableaux 11 et 12).

CONDITIONNEMENT

Boîte de 12 pièces (cartouches de 300 ml ou 420 ml) avec 12 mélangeurs statiques.

COLORIS

Gris clair.

STOCKAGE

Cartouches de 300 ml : 12 mois en emballage d'origine, à une température comprise entre +5°C et +25°C.

Cartouches de 420 ml : 18 mois en emballage d'origine, à une température comprise entre +5°C et +25°C.

INSTRUCTIONS DE SÉCURITÉ POUR LA PRÉPARATION ET LA MISE EN OEUVRE

Pour les précautions d'emploi, consulter la dernière version de la Fiche de Données de Sécurité (FDS) disponible sur le site Internet www.mapei.com.

PRODUIT RÉSERVÉ À UN USAGE PROFESSIONNEL.

DONNÉES TECHNIQUES (valeurs types)	
DONNÉES D'IDENTIFICATION DU PRODUIT	
Consistance :	pâte thixotrope
Couleur :	gris clair
Masse volumique (g/cm ³) :	1,77
DONNÉES D'APPLICATION à +23°C - 50% H.R.	
Température d'application :	de -10°C à +35°C
Temps de prise initiale Tgel :	voir tableau 1
Temps de durcissement final Tcure :	voir tableau 1
CARACTÉRISTIQUES MÉCANIQUES	
Résistance à la compression (EN 196-1) (N/mm ²) :	100
Résistance à la flexion (EN 196-1) (N/mm ²) :	15
Module élastique (EN 196-1) (N/mm ²) :	14000
Résistance aux UV :	bonne
Résistance chimique :	très bonne
Résistance à l'eau (EN 12390-8) :	excellente
Plage de température en exercice :	de -40°C à +80°C (jusqu'à +120°C sur courte période)
Paramètres de calcul :	voir tableaux 2 et 6
Charges recommandées :	voir tableaux 5 et 9
Résistance au feu :	voir tableau 10
Consommation :	voir tableaux 11 et 12

AVERTISSEMENT

Les informations et prescriptions de ce document résultent de nos connaissances et de notre expérience. Les données techniques correspondent à des valeurs d'essais en laboratoire et sont communiquées à titre indicatif. Vérifier avant utilisation si le produit est bien adapté à l'emploi prévu dans le cadre des normes en vigueur. Dans tous les cas, l'utilisateur seul assumera l'entière responsabilité en cas de préjudice découlant de l'utilisation de ce produit.

Merci de consulter la dernière version de la fiche de données techniques accessible à partir de notre site Internet www.mapei.com

MENTION LÉGALE

Le contenu de la présente fiche de données techniques peut être reproduit dans un autre document, mais le document qui en résulte ne peut en aucun cas remplacer ou compléter les spécifications techniques en vigueur au moment de l'application ou de la mise en œuvre du produit Mapei. Dans tous les cas, consulter la fiche de données techniques et les informations portant sur les Données de Sécurité en vigueur sur notre site web www.mapei.com avant emploi.

MAPEI DEGAGE TOUTE RESPONSABILITE EN CAS DE MODIFICATION DU TEXTE OU DES CONDITIONS D'UTILISATION CONTENUES DANS CETTE FICHE DE DONNÉES TECHNIQUES OU SES DÉRIVÉS.

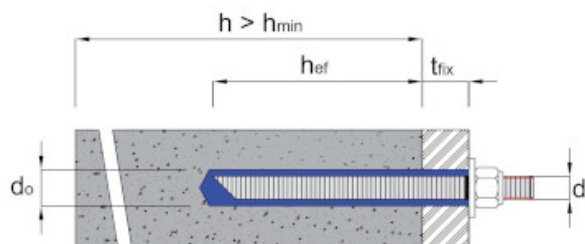
Temps de réaction du produit			
Température du support (°C)	Temps de prise initiale Tgel	Temps de durcissement final Tcure	
		Support sec	Support humide/ mouillé
-10*	90'	24 h	48 h
-5*	90'	14 h	28 h
0	45'	7 h	14 h
+5	25'	2 h	4 h
+10	15'	80'	3 h
+20	6'	45'	90'
+30	4'	25'	50'
+35	2'	20'	40'

Tableau 1 : temps de polymérisation de la résine

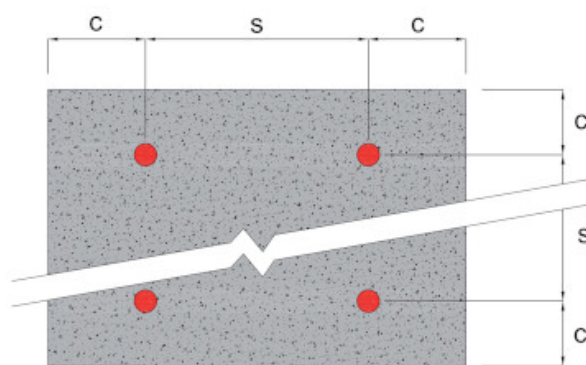
* température du produit : au moins +15°C

Paramètres de pose pour tiges filetées				M8	M10	M12	M16	M20	M24	M27	M30
Tige filetée											
Diamètre de la tige filetée	d	mm		8	10	12	16	20	24	27	30
Diamètre du trou d'ancrage	d0	mm		10	12	14	18	24	28	32	35
Distance minimale du bord	cmin	mm		40	50	60	80	100	120	135	150
Distance minimale entre les fixations	smin	mm		40	50	60	80	100	120	135	150
Profondeur de fixation minimum et maximum de la tige filetée	hef	hef, min	mm	60	60	70	80	90	96	108	120
		hef, max	mm	160	200	240	320	400	480	540	600
Épaisseur minimum de l'élément en béton	hmin	mm		hef + 30 mm (≥ 100 mm)			hef + 2 d0				
Couple de serrage requis	Tinst	Nm		10	20	40	80	120	160	180	200

Tableau 2



Dessin 3



Dessin 4

Charges recommandées à la TRACTION et au CISAILLEMENT (*) pour un ancrage individuel dans le béton dans un trou rugueux

Charge de traction	Température de service (°C)		kN	M8	M10	M12	M16	M20	M24	M27	M30
				24°C/40°C	Non fissuré	N Rec, stat	8,6	13,5	19,7	28,0	44,4
		Fissuré	N Rec, stat	4,3	6,2	9,1	13,7	23,3	34,6	54,7	63,4

	50°C/80°C	Sismique	N Rec, seis		2,9	4,2	6,2	9,3	15,9	23,8	37,7	45,3
		Non fissuré	N Rec, stat		7,2	10,1	14,8	22,4	38,1	53,4	63,1	65,6
		Fissuré	N Rec, stat		2,9	4,5	6,6	10,0	17,0	25,1	37,9	45,4
	72°C/120°C	Sismique	N Rec, seis		2,0	3,1	4,5	6,8	11,5	17,3	26,1	31,4
		Non fissuré	N Rec, stat		5,3	7,3	10,7	16,2	27,6	40,8	46,3	50,5
		Fissuré	N Rec, stat		2,4	3,4	4,9	7,5	12,7	18,8	29,5	35,3
Charge de cisaillement sans moment de flexion		Sismique	N Rec, seis		1,6	2,3	3,4	5,1	8,6	13,0	20,3	24,4
		Non fissuré	V Rec, stat	kN	5,1	8,6	12,0	22,3	34,9	50,3	59,3	65,5
		Fissuré	V Rec, stat		3,8	5,6	7,5	12,3	18,0	23,7	31,9	37,8
Profondeur d'ancrage de la barre à haute adhérence		hef	mm		80	90	110	125	170	210	250	270
Distance du bord		ccr,N	mm		92	126	152	188	253	291	312	329
Distance entre les fixations		scr,N	mm		2 x Ccr,N							

Tableau 5

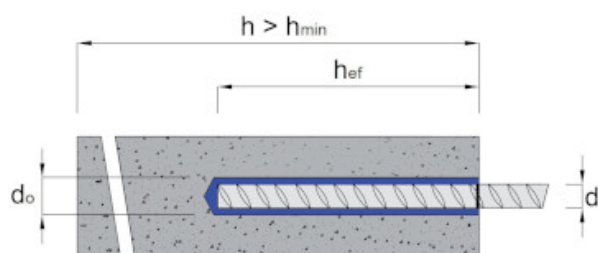
(*) charge recommandée valable dans les conditions suivantes :

- béton de classe C20/25 minimum
- charge de cisaillement sans moment de flexion
- barre d'acier de classe 5.8
- $C \geq Ccr,N$
- $S \geq Scr,N$
- $h \geq 2 \times hef$
- inclut des facteurs de sécurité
- pour d'autres conditions de scellement, utiliser le programme Mapefix Software Design, développé conformément aux normes européennes en vigueur.

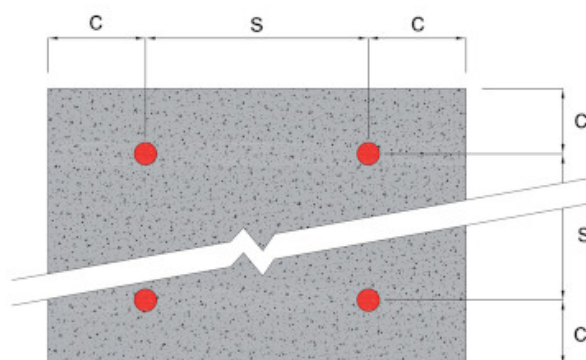
(°) température de service en continu/température de service de pointe maximale temporaire

Paramètres de pose pour barres à haute adhérence												
Barre à haute adhérence			Ø8	Ø10	Ø12	Ø14	Ø16	Ø20	Ø25	Ø28	Ø32	
Diamètre de la barre à haute adhérence	d	mm	8	10	12	14	16	20	25	28	32	
Diamètre du trou d'ancrage	d0	mm	12	14	16	18	20	24	32	35	40	
Distance minimale du bord	cmin	mm	40	50	60	70	80	100	125	140	160	
Distance minimale entre les fixations	smin	mm	40	50	60	70	80	100	125	140	160	
Profondeur de fixation minimum et maximum de la tige filetée	hef	hef, min	mm	60	60	70	75	80	90	100	112	128
		hef, max	mm	160	200	240	280	320	400	480	540	640
Épaisseur minimum de l'élément en béton	hmin	mm	hef + 30 mm (≥ 100 mm)		hef + 2 d0							

Tableau 6



Dessin 7



Dessin 8

Charges recommandées à la TRACTION et au CISAILLEMENT (*) pour un ancrage individuel dans le béton dans un trou rugueux

		Température de service (°)				Ø8	Ø10	Ø12	Ø14	Ø16	Ø20	Ø25	Ø28	Ø32
Charge de traction	24°C/40°C	Non fissuré	N Rec, stat	kN		9,6	13,5	19,7	24,1	28,0	44,4	61,0	79,2	88,9

		Fissuré	N Rec, stat		4,3	6,2	9,1	11,0	13,7	23,3	36,0	56,5	63,4
		Sismique	N Rec, seis		2,9	4,2	6,2	7,5	9,3	16,1	24,8	39,1	48,3
		Non fissuré	N Rec, stat		7,2	10,1	14,8	18,1	22,4	38,1	52,4	61,1	64,6
	50°C/80°C	Fissuré	N Rec, stat		2,9	4,5	6,6	8,0	10,0	17,0	26,2	39,3	48,5
		Sismique	N Rec, seis		2,0	3,1	4,5	5,5	6,8	11,7	18,1	27,1	33,4
		Non fissuré	N Rec, stat		5,3	7,3	10,7	13,0	16,2	27,6	39,3	43,6	48,5
	72°C/120°C	Fissuré	N Rec, stat		2,4	3,4	4,9	6,0	7,5	12,7	19,6	30,5	37,7
		Sismique	N Rec, seis		1,6	2,3	3,4	4,1	5,1	8,8	13,5	21,1	26,0
		Non fissuré	N Rec, stat		6,7	10,5	14,8	20,0	26,2	41,0	56,6	62,5	69,3
Charge de cisaillement sans moment de flexion	Fissuré	V Rec, stat	kN	3,8	5,6	7,5	9,9	12,3	18,0	25,7	33,6	41,4	
	Sismique	V Rec, seis		1,9	2,8	3,8	5,0	6,1	9,0	12,8	16,8	20,7	
	Non fissuré	V Rec, stat		6,7	10,5	14,8	20,0	26,2	41,0	56,6	62,5	69,3	
Profondeur d'ancrage de la barre à haute adhérence	hef	mm		80	90	110	115	125	170	210	250	270	
Distance du bord	ccr,N	mm		92	126	152	173	188	253	303	323	341	
Distance entre les fixations	scr,N	mm		2 x Ccr,N									

Tableau 9

(*) charge recommandée valable dans les conditions suivantes :

· béton de classe C20/25 minimum

· charge de cisaillement sans moment de flexion

· barre d'acier de classe 5.8

· $C \geq Ccr,N$

· $S \geq Scr,N$

· $h \geq 2 \times hef$

· inclut des facteurs de sécurité

· pour d'autres conditions de scellement, utiliser le programme Mapefix Software Design, développé conformément aux normes européennes en vigueur.

(°) température de service en continu/température de service de pointe maximale temporaire

Résistance au feu				
Exposition au feu en minutes				
	30'	60'	90'	120'
Tige filetée	Résistance résiduelle inférieure ou égale à (en kN)			
M8	≤ 1,65	≤ 1,12	≤ 0,59	≤ 0,33
M10	≤ 2,60	≤ 1,77	≤ 0,94	≤ 0,52
M12	≤ 3,35	≤ 2,59	≤ 1,82	≤ 1,44
M16	≤ 6,25	≤ 4,82	≤ 3,40	≤ 2,69
M20	≤ 9,75	≤ 7,52	≤ 5,30	≤ 4,19
M24	≤ 14,04	≤ 10,84	≤ 7,64	≤ 6,04
M30	≤ 18,26	≤ 14,10	≤ 9,94	≤ 7,86

Tableau 10

Consommation de Mapefix VE SF										
Tige filetée			M8	M10	M12	M16	M20	M24	M27	M30
Diamètre de la tige filetée	d	mm	8	10	12	16	20	24	27	30
Diamètre du trou d'ancrage	d0	mm	10	12	14	18	24	28	32	35
Profondeur d'ancrage	hef	mm	80	90	110	125	170	210	250	280
Consommation théorique par trou	ml		3	4	5	8	28	41	69	86
Nombre de trous avec une cartouche de 300 ml	Nbre		111	80	56	37	11	7	4	3
Nombre de trous avec une cartouche de 420 ml	Nbre		155	113	78	52	15	10	6	5

Tableau 11

Consommation de Mapefix VE SF											
Barre à haute adhérence			Ø8	Ø10	Ø12	Ø14	Ø16	Ø20	Ø25	Ø28	Ø32
Diamètre de la tige filetée	d	mm	8	10	12	14	16	20	25	28	32
Diamètre du trou d'ancrage	d0	mm	12	14	16	18	20	24	32	35	40
Profondeur d'ancrage	hef	mm	80	90	110	115	125	170	210	250	280
Consommation théorique par trou	ml		6	8	12	14	17	28	79	104	152

Nombre de trous avec une cartouche de 300 ml	Nbre	50	37	26	22	18	11	4	3	2
Nombre de trous avec une cartouche de 420 ml	Nbre	70	52	36	30	25	15	5	4	3

Tableau 12

05802-12-2014-fr-ch (CH)

La reproduction intégrale ou partielle des textes, des photos et des illustrations de ce document, faite sans l'autorisation de Mapei, est illicite et constitue une contrefaçon

